



**DIECI**

**AGRI PIVOT | PIVOT**

**T40 | T50 | T60 | T70 | T80 | T90**





## **TAM, DOKĄD INNI NIE DOCIERAJĄ**

### **PIVOT: NAJBARDZIEJ WSZECHSTRONNY**

Złącze przegubowe o **dużym udźwigu** oraz wysięgnik teleskopowy spełniający wszystkie wymagania.

**Łatwość manewrowania**, **precyzja** ruchów, optymalna **widoczność**, maksymalna **moc** w kołach i wysięgniku, absolutny **komfort**: to tylko niektóre z powodów, które sprawiają, że Pivot jest niezbędny.

Nowej generacji silniki ekologiczne o wysokich osiągnięciach z **w pełni elektronicznym sterowaniem** są w stanie wytworzyć konieczną moc przy **najniższym poziomie zużycia paliwa** w swojej klasie.



## COMPACT LINE



### T40

- ↑ Wysokość 4 m
- 📊 Udźwig 1800 kg
- ⚙️ Moc 49 KM
- 📦 Masa 4950 kg



### T50

- ↑ Wysokość 4,7 m
- 📊 Udźwig 2250 kg
- ⚙️ Moc 73 KM
- 📦 Masa 6020 kg



### T60

- ↑ Wysokość 4,7 m
- 📊 Udźwig 2250 kg
- ⚙️ Moc 73 KM
- 📦 Masa 6020 kg

4-4.7 m **WYSOKOŚĆ PODNOSZENIA ŁADUNKU**

1800-2250 kg **MAKSYMALNY UDŹWIG**



## HEAVY LINE



### T70

- ↑ Wysokość 5 m
- 📊 Udźwig 3000 kg
- ⚙️ Moc 112 KM
- 📦 Masa 7150 kg



### T80

- ↑ Wysokość 5,2 m
- 📊 Udźwig 3500 kg
- ⚙️ Moc 129 KM
- 📦 Masa 8000 kg



### T90

- ↑ Wysokość 5,7 m
- 📊 Udźwig 4100 kg
- ⚙️ Moc 138 KM
- 📦 Masa 9800 kg

5-5.7 m **WYSOKOŚĆ PODNOSZENIA ŁADUNKU**

3000-4100 kg **MAKSYMALNY UDŹWIG**



## NIEZAWODNOŚĆ I WYDAJNOŚĆ

### KOMPAKTOWOŚĆ, UNIWERSALNOŚĆ I MOC

Szeroka gama dedykowanego wyposażenia i osprzętu w połączeniu z wysokiej jakości komponentami zapewnia najlepsze osiągi we wszystkich warunkach roboczych.

### DOSKONAŁE OSIĄGI ZAPEWNIAJĄCE DOSKONAŁE WYNIKI

Sześć modeli, z których wszystkie wyposażone są w intuicyjne i awangardowe technologie oraz duży wyświetlacz pokazujący wszystkie informacje robocze w czasie rzeczywistym.

## CONCEPT

Hydrostatyczny układ przeniesienia napędu, złącze przegubowe z podwójnym przegubem centralnym o całkowitym kącie skrętu 80°, tylna oś wahlowa o całkowitym wychyleniu 25°, duży kąt zejścia (>30°) oraz ogranicznik momentu sprawiają, że Pivot to maszyna wyjątkowo łatwa do manewrowania, niezawodna oraz bezpieczna.



# EVOLUTION

## PRĘDKOŚĆ

Do 40 km/h przy dużej sile pociągowej. **Potężne przyspieszenie oraz łatwe prowadzenie**, przy pełnym bezpieczeństwie.

## PEDAŁ RUCHU PRECYZYJNEGO (INCHING)

Konieczny do zmniejszania prędkości oraz zatrzymania jazdy, a także w sytuacji, kiedy wymagana jest **maksymalna moc hydrauliczna**, aby można było korzystać z osprzętu.

Hamulec główny ze wspomaganiem gwarantuje **bezpieczne i proporcjonalne hamowanie**, redukując konieczność dużego nacisku na pedał.

## FULL TRACTION CONTROL

Innowacyjny system elektronicznego zarządzania silnikiem/układem przeniesienia napędu pozwala na **progresywną kontrolę prędkości** w każdych warunkach roboczych.



## PŁYTA ISO 24410

Dostępna jako opcja w wersji mechanicznej lub hydraulicznej. Zapewnia **pełną wymiennalność** ze wszystkimi rodzajami osprzętu stosowanego zazwyczaj z ładowarkami kompaktowymi (tylko modele T40 T50 T60).

## KĄT ZEJŚCIA >30°

Duży kąt zejścia >30° sprawia, że Pivot jest niezastąpiony zarówno na niestabilnym podłożu, jak i podczas prac ziemnych: **nie istnieją żadne przeszkody**.





# KOMFORT

## ABSOLUTNY KOMFORT

Układ rozłożenia elementów sterowania opracowany w wyniku ich dogłębnej analizy sprawia, że korzystanie z maszyny jest **proste, intuicyjne** i wygodne.

Wejście na stanowisko kierowcy jest łatwiejsze i bezpieczniejsze dzięki **dwóm parom szerokich drzwi o kącie rozwarcia nawet do 180°**. Wnętrze kabiny zostało zaprojektowane w taki sposób, aby maksymalnie usprawnić pracę operatora. Wyjątkowa technologia nowego **komputera pokładowego**. Na wyświetlaczu wyraźnie i w czasie rzeczywistym pokazują się wszystkie informacje konieczne do obsługi pojazdu.

**Wyciszenie, kierownica regulowana** na wysokości i głębokości, schowki oraz różne akcesoria, np. stereo, osłony przeciwsłoneczne, a także **ergonomiczny fotel pneumatyczny** pozwalają na pracę w absolutnym komforcie. Dział badawczo-rozwojowy Dieci zaprojektował najniższą kabinę w tej kategorii, zachowując jednocześnie podniesione miejsce kierowcy i uzyskując doskonałe połączenie **widoczności z kompaktowością**.

**Półautomatyczna klimatyzacja** z 7 otworami nawiewowymi, **otwierany dach** oraz pełne lub częściowe otwarcie 2 par drzwi zapewniają optymalną wentylację kabiny podczas pracy.

Zakrzywiona szyba przednia, wycieraczka czyszcząca jej górną część, **duże powierzchnie przeszklone** oraz podniesione stanowisko kierowcy pozwalają na **nieograniczoną widoczność w promieniu 360°** również przy podniesionym wysięgniku.

WIDOCZNOŚĆ 360°

KOMPUTERA POKŁADOWY

KLIMATYZACJA



# HANDLING

## WSZYSTKO W ZASIĘGU JEDNEJ RĘKI

Nowy joystick 4 w jednym, montowany seryjnie we wszystkich modelach, pozwala na zintegrowane sterowanie pojazdem. Zintegrowany układ zmiany kierunku jazdy (opcja) umożliwia szybsze przełączanie kierunku.

Rozdzielacz flow sharing z kompensacją pozwala na jednoczesne wykonywanie wszystkich ruchów.

## EASY DUMPING

Unikalny i kompaktowy układ wysypywania/nabierania, specjalnie opracowany w taki sposób, aby zwiększyć kąt roboczy, zostanie w szczególności doceniony podczas odkładania łyżki na ziemi oraz rozładowywania na maksymalnej wysokości.

## ZWROTNOŚĆ

Wysoko wydajny układ sterowania zapewnia uczucie lekkiej jazdy również podczas pracy z większym obciążeniem. Układ sterowania jest wyposażony w 2 siłowniki hydrauliczne, które umożliwiają równomierne i kompaktowe manewrowanie w obu kierunkach.

## EASY RIDE

Dzięki ciągłym wysiłkom techników Dieci opracowano wyrafinowany system zawieszenia pneumatyczno-hydraulicznego zainstalowany na wysięgniku (opcja). Uzyskano w ten sposób drastyczne ograniczenie wibracji odczuwanych podczas jazdy po nierównym lub niestabilnym terenie.

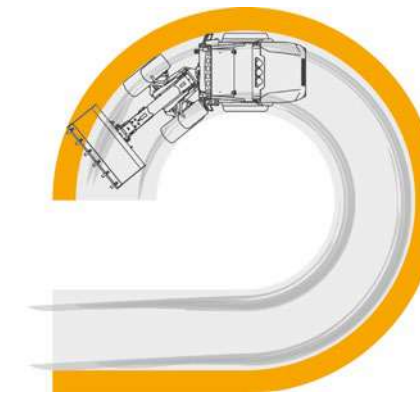


SZEROKI KĄT SKRĘTU

EASY DUMPING

EASY RIDE

NOWY JOYSTICK



## WYMIARY PŁYTY PODŁOGOWEJ = OBRYS MASZYNY

Centralny układ przegubowy został starannie i w inteligentny sposób zaprojektowany przez techników Dieci i umożliwia doskonałą kontrolę nad maszyną podczas manewrowania.

Obrys maszyny jest zawsze określany przez koła przednie i tylne, dzięki czemu operator ma zawsze gwarancję, że nie uderzy w nic tyłem podczas manewrów.





### **FILTR CZĄSTEK STAŁYCH ORAZ SCR Z ADBLUE**

Dieci wprowadziło w pełni elektroniczne sterowanie wtryskiem, ciśnieniem turbo, momentem obrotowym, obrotami silnika, hamulcem silnika, blokadą bezpieczeństwa rozrusznika, monitorowaniem oraz diagnostyką. Ponadto technologie **filtra cząstek stałych (DPF)** oraz **SCR z AdBlue** do oczyszczania spalin sprawiają, że Pivot spełnia wymogi norm środowiskowych. Dzięki tej innowacyjnej generacji silników o **lepszych osiągnięciach** uzyskuje się **obniżkę zużycia paliwa**, niższe zanieczyszczenie olejem silnikowym, a także dłuższe okresy między przeglądami.



## **GREEN CORE**

Silniki Turbo Diesel Aftercooler Common Rail z w pełni elektronicznym sterowaniem.

Znacząca redukcja zużycia paliwa oraz częstotliwości przeglądów. W pełni zgodne z najnowszymi wymogami norm, emisje zredukowane nawet do 90% dzięki obniżeniu ilości cząstek stałych oraz niższej o 50% zawartości tlenków azotu.

**SCR**

**DPF**

**ZUŻYCIE PALIWA - 20%**

**NOWE SILNIKI**



# PIVOT SYSTEM

## PRZEGUB Z PODWÓJNYM SWORZNIEM

Wyjątkowy wynik uzyskany przez zespół inżynierów Dieci w przypadku złącza centralnego z podwójnym przegubem, gdzie uzyskano **kąt skrętu 80°**.

Dwa przeguby nadają **wyjątkową stabilność i wytrzymałość**, nawet w ekstremalnych sytuacjach, i nie powodują odkształceń. Wał Cardana oraz okablowanie są zabezpieczone wewnątrz przegubu przed przypadkowymi uderzeniami. **Płaska podstawa** pozwala na spokojną pracę na każdym terenie. Wszystkie sworznie oraz tuleje znajdujące się w przegubie maszyn Pivot są smarowane smarem o **najwyższym stopniu wytrzymałości** i zapewniają szczelność dzięki uszczelkom typu **Long Life**.

WYSIĘGNIK CENTRALNY

PRZEGUB Z PODWÓJNYM SWORZNIEM

TYLNA OŚ WAHLIWA

## TYLNA OŚ WAHLIWA

System ten pozwala na doskonałą możliwość dopasowania się do każdego rodzaju terenu, zawsze gwarantując **cztery punkty oparcia** oraz utrzymując **maksymalną stabilność boczną** taką, jak na równym podłożu.

Tylna oś wahlowa, kąt zejścia  $>30^\circ$ , wysięgnik w pozycji centralnej oraz **liczne czujniki stabilności** pozwalają na wykonywanie ekstremalnych manewrów w całkowicie bezpieczny sposób.





# TECHNOLOGY

## UKŁAD HYDRAULICZNY

Nowe pompy hydrauliczne od 65 do 114 l/1' gwarantują **większą prędkość wykonywania** manewrów oraz skrócenie czasów pracy nawet do 20%.

## KOMPUTERA POKŁADOWY

Awangardowe oprzyrządowanie z dużym wyświetlaczem oraz **intuicyjnym interfejsem z ikonkami** zapewniające kompletne i szczegółowe informacje. Warunki pracy zawsze pod kontrolą oraz **bardziej pogłębiona diagnostyka** z odczytem **w czasie rzeczywistym**.

## KAMERA

Kamery (opcjonalne) zapewniają widoczność co do milimetra na ekranie w kabinie, ułatwiając manewry załadunku oraz jazdę: **maksymalna kontrola**.

## QUICKDEP

System obniżania ciśnienia w gniazdach hydraulicznych ułatwia **bezbproblemowe podłączanie osprzętu**.

KAMERA

QUICK DEP

KOMPUTER POKŁADOWY

65-114 L/1'



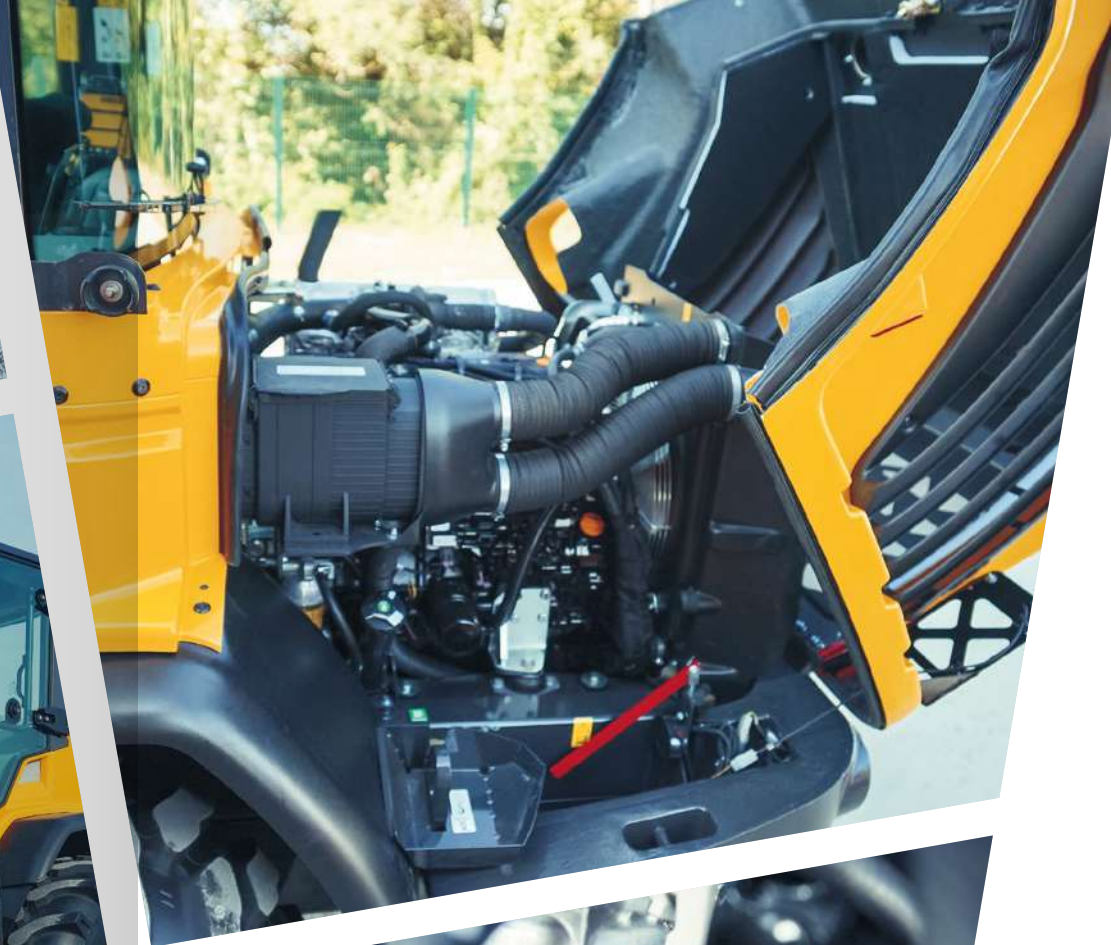
## POWER INSIDE

### SIŁOWNIK W WYSIĘNIKU

Wysięgnik znajdujący się centralnie w stosunku do maszyny oraz siłownik wysuwania umieszczony w jego wnętrzu gwarantują **lepszą widoczność, bez ryzyka** przypadkowych uderzeń.

### RÓWNOLEGŁOŚĆ OSPRZĘTU

System wyrównawczy pozwala na automatyczne utrzymanie równoległego położenia osprzętu w stosunku do terenu podczas podnoszenia i opuszczania wysięgnika.



## KONSERWACJA

### EASY MAINTENANCE

Wszystkie przestrzenie zostały dobrze wykorzystane, umożliwiając bezpieczne i łatwe w dostępie ulokowanie zbiorników paliwa oraz AdBlue. **Bardzo praktyczne czynności konserwacji** zwykłej silnika, które można łatwo przeprowadzić dzięki **kompaktowemu otwieraniu maski**.

### 1000 GODZIN

Wymiana oleju silnika co 500 godzin. Okresowe czynności konserwacyjne wszystkich elementów, np. filtrów oraz części w ruchu, co 1000 godzin. **Dłuższe cykle robocze, mniej przerw, wyższa wydajność.**



# SAFETY

## ROPS - FOPS

Kabina z homologacją ROPS-FOPS zaprojektowana z **komorą bezpieczeństwa**, aby zapobiec odkształceniu w razie przewrócenia lub upadku ciężkiego ładunku.

## SYSTEM ZABEZPIECZENIA PRZED PRZEWRÓCENIEM

Każda maszyna Dieci jest wyposażona w **ogranicznik momentu**, który w czasie rzeczywistym analizuje dane na temat stabilności pojazdu, a w razie osiągnięcia wcześniej zdefiniowanych limitów bezzwłocznie przerywa dane ruchy.

**Seryjny hydrauliczny układ wspomagania hamulca** we wszystkich modelach, aby ułatwiać zatrzymanie w najbardziej nawet ekstremalnych warunkach.

Joystick z czujnikiem czuwaka pojemnościowego oraz **czujnikiem obecności w fotelu** zapobiegają przypadkowym manewrom.

## TRWAŁOŚĆ RAMY

Mocna rama to charakterystyczny element modelu Pivot. Duża konstrukcja zapewnia **szttywność oraz pełne bezpieczeństwo** nawet przy dużych naprężeniach. Maszyna nie odbiera **żadnych wibracji ani drgań**.



# DIECI SERVICE

Dieci Service to nasz serwis techniczny obecny na całym świecie dzięki **sieci dealerów** oraz autoryzowanych warsztatów.

Nasi klienci są obsługiwani bezpośrednio przez wyspecjalizowanych serwisantów, a każde zlecenie jest realizowane w możliwie jak najkrótszym terminie: dzięki zautomatyzowanym magazynom Dieci Service może w ciągu kilku godzin dostarczyć każdą część zamienną i wykonać każdą czynność serwisową na całym świecie. Zapraszamy do odwiedzenia naszej strony [www.dieci.com](http://www.dieci.com), gdzie można znaleźć informacje na temat najbliższego dealera.

**DEALERÓW** 400

**KRAJÓW** 70

**FILIE** 3



# DANE TECHNICZNE COMPACT LINE

## OSIĄGI

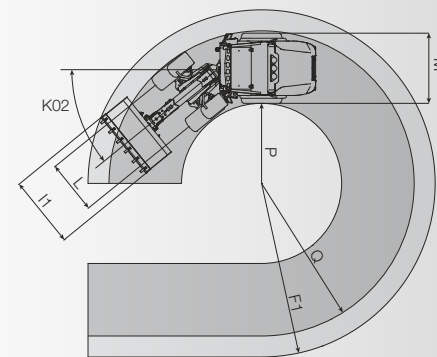
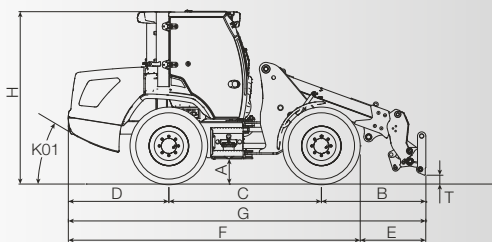
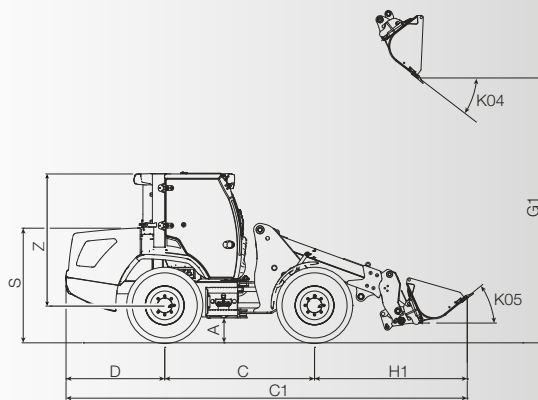
Model maszyny	T40	T50	T60
Ciężar roboczy przy standardowej tyłce i szybkozłazczu	4950 kg (10913 lb)	6020 kg (13272 lb)	6020 kg (13272 lb)
Pojemność tyłki standardowej	0,75 m³ (26 ft³)	0,85 m³ (30 ft³)	0,85 m³ (30 ft³)
Siła szarpnięcia	4075 daN (9161 lbf)	4800 daN (10791 lbf)	4800 daN (10791 lbf)
Siła pociągowa	3400 daN (7644 lbf)	4600 daN (10341 lbf)	5700 daN (12814 lbf)
Maksymalny dopuszczalny kąt nachylenia podłoża	60%	70%	80%
Prędkość maksymalna (dotycząca koła o maksymalnej dopuszczalnej średnicy)	22 km/h (13,7 mph)	30 km/h (18,6 mph)	40 km/h (24,9 mph)
Obciążenie wywracające przy ustawieniu wysięgnik wsunięty	3600 kg (7937 lb)	4050 kg (8929 lb)	4050 kg (8929 lb)
Obciążenie wywracające przy ustawieniu skręconym - wysięgnik wsunięty	3200 kg (7055 lb)	3575 kg (7882 lb)	3575 kg (7882 lb)
Obciążenie wywracające przy ustawieniu prostym - wysięgnik wysunięty	2100 kg (4630 lb)	2350 kg (5181 lb)	2350 kg (5181 lb)
Obciążenie wywracające przy ustawieniu skręconym - wysięgnik wysunięty	1850 kg (4079 lb)	2050 kg (4519 lb)	2050 kg (4519 lb)
Obciążenie operacyjne EN474.3 (80%) - wysięgnik wsunięty	1800 kg (3968 lb)	2250 kg (4960 lb)	2250 kg (4960 lb)
Obciążenie operacyjne EN474.3 (60%) - wysięgnik wsunięty	1350 kg (2976 lb)	1700 kg (3748 lb)	1700 kg (3748 lb)
Obciążenie operacyjne EN474.3 (80%) - wysięgnik wysunięty	1250 kg (2756 lb)	1400 kg (3086 lb)	1400 kg (3086 lb)
Obciążenie operacyjne EN474.3 (60%) - wysięgnik wysunięty	950 kg (2094 lb)	1050 kg (2315 lb)	1050 kg (2315 lb)

## SILNIK

Model maszyny	T40	T50	T60
Marka	Kubota	Kubota	Kubota
Moc nominalna	36,5 kW (49 HP)	54,6 kW (73 HP)	54,6 kW (73 HP)
@rpm	2700 rpm	2600 rpm	2600 rpm
Pojemność	2615 cm³ (160 in³)	3331 cm³ (203 in³)	3331 cm³ (203 in³)
Emisje nominalne	Stage IIIA/Tier 3	Dyrektywa WE 2000/14 - Stage V/ Tier 4f	Dyrektywa WE 2000/14 - Stage V/ Tier 4f
Oczyszczanie spalin	-	Filtr cząstek stałych (DPF)	Filtr cząstek stałych (DPF)
Zasysanie	Naturalne	Turbosprężarka	Turbosprężarka

## UKŁAD PRZENIESIENIA NAPĘDU

Model maszyny	T40	T50	T60
Rodzaj układu przeniesienia napędu	Hydrostatyczny, z pompą o zmiennej wydajności	Hydrostatyczny, z pompą o zmiennej wydajności	Hydrostatyczny, z pompą o zmiennej wydajności
Silnik hydrauliczny	Hydrostatyczny, z automatyczną przekładnią bezstopniową CTV	Hydrostatyczny, z automatyczną przekładnią bezstopniową CTV	Hydrostatyczny, z automatyczną przekładnią bezstopniową CTV
Skrzynia biegów	Dropbox Jednobiegowy	Dropbox Jednobiegowy	Dwubiegowa, serwowsterowana
Pedał ruchu precyzyjnego (inching)	Pedał hydrauliczny do kontrolowanej jazdy	Pedał hydrauliczny do kontrolowanej jazdy	Pedał hydrauliczny do kontrolowanej jazdy



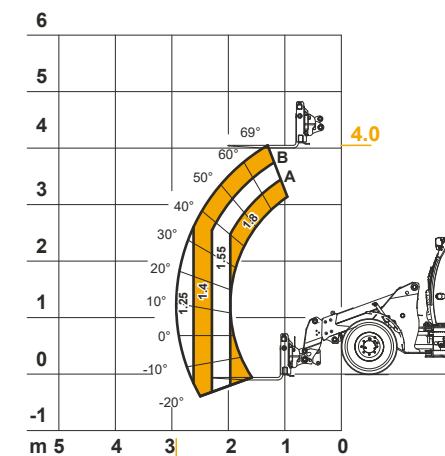
## UKŁAD HYDRAULICZNY

Model maszyny	T40	T50	T60
Rodzaj pompy hydraulicznej	Pompa zębata układu wspomagania kierownicy i układu ruchu	Pompa zębata układu wspomagania kierownicy i układu ruchu	Pompa zębata układu wspomagania kierownicy i układu ruchu
Wydajność pompy hydraulicznej	65 L/min (17,2 gal/min)	101 L/min (26,7 gal/min)	101 L/min (26,7 gal/min)
Maksymalne ciśnienie robocze	25,0 MPa (3626 psi)	23,0 MPa (3336 psi)	23,0 MPa (3336 psi)

## WYMIARY

Model maszyny	T40	T50	T60
A	300 mm (11,8 in)	365 mm (14,4 in)	365 mm (14,4 in)
B	1485 mm (58,5 in)	1750 mm (68,9 in)	1750 mm (68,9 in)
C	2150 mm (84,6 in)	2200 mm (86,6 in)	2200 mm (86,6 in)
C1	5650 mm (222,4 in)	6015 mm (236,8 in)	6015 mm (236,8 in)
D	1485 mm (58,5 in)	1450 mm (57,1 in)	1450 mm (57,1 in)
E	990 mm (39 in)	1190 mm (46,9 in)	1190 mm (46,9 in)
F	4045 mm (159,3 in)	4210 mm (165,7 in)	4210 mm (165,7 in)
F1	4370 mm (172 in)	4670 mm (183,9 in)	4670 mm (183,9 in)
G	5035 mm (198,2 in)	5400 mm (212,6 in)	5400 mm (212,6 in)
G1	3460 mm (136,2 in)	4155 mm (163,6 in)	4155 mm (163,6 in)
H	2420 mm (95,3 in)	2490 mm (98 in)	2490 mm (98 in)
H1	2100 mm (82,7 in)	2365 mm (93,1 in)	2365 mm (93,1 in)
I1	1700 mm (66,9 in)	2000 mm (78,7 in)	2000 mm (78,7 in)
L	1350 mm (53,1 in)	1430 mm (56,3 in)	1430 mm (56,3 in)
M	1753 mm (69 in)	1880 mm (74 in)	1880 mm (74 in)
P	2120 mm (83,5 in)	2060 mm (81,1 in)	2060 mm (81,1 in)
Q	3830 mm (150,8 in)	4010 mm (157,9 in)	4010 mm (157,9 in)
S	1670 mm (65,7 in)	1699 mm (66,9 in)	1699 mm (66,9 in)
T	69 mm (2,7 in)	93 mm (3,7 in)	93 mm (3,7 in)
Z	1962 mm (77,2 in)	1962 mm (77,2 in)	1962 mm (77,2 in)
K01	30°	31°	31°
K02	40°	40°	40°
K04	40°	40°	40°
K05	40°	40°	40°

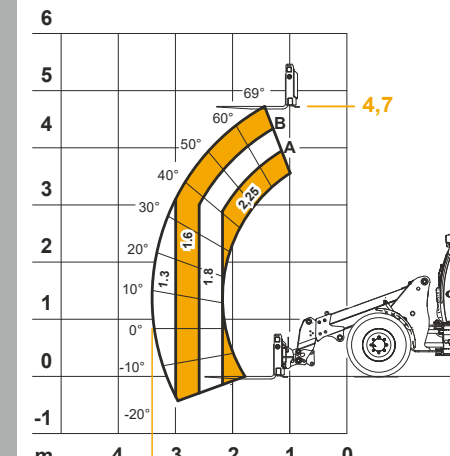
MAX 1,8 t



EN474-3 (ISO14397)

T40

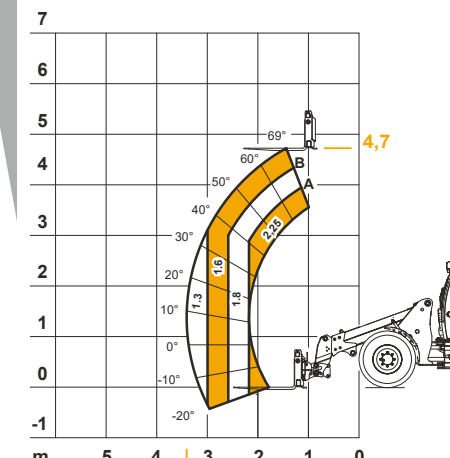
MAX 2,25 t



EN474-3 (ISO14397)

T50

MAX 2,25 t



EN474-3 (ISO14397)

T60



# DANE TECHNICZNE HEAVY LINE

## OŚIĄGI

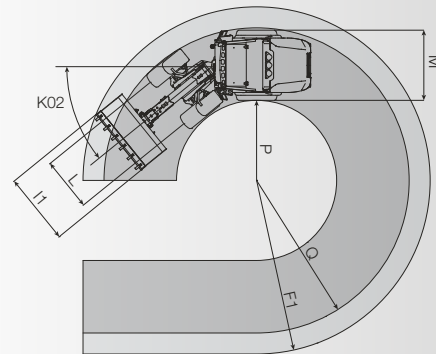
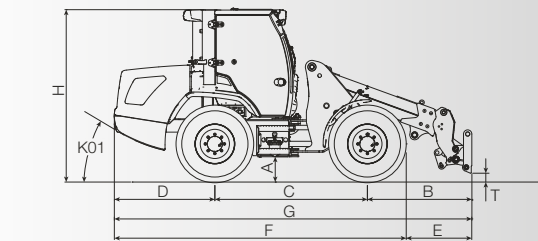
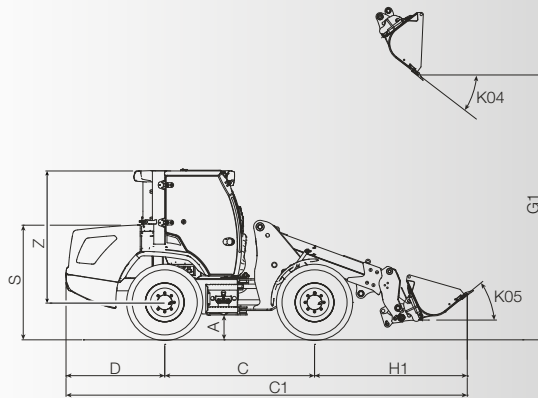
Model maszyny	T70	T80	T90
Ciężar roboczy przy standardowej tyłce i szybkozłazcu	7150 kg (15763 lb)	8000 kg (17637 lb)	9800 kg (21605 lb)
Pojemność tyłki standardowej	1,10 m <sup>3</sup> (39 ft <sup>3</sup> )	1,20 m <sup>3</sup> (42 ft <sup>3</sup> )	1,25 m <sup>3</sup> (44 ft <sup>3</sup> )
Siła szarpnięcia	6000 daN (13489 lbf)	6700 daN (15062 lbf)	7470 daN (16793 lbf)
Siła pociągowa	6000 daN (13489 lbf)	6500 daN (14613 lbf)	8450 daN (18996 lbf)
Maksymalny dopuszczalny kąt nachylenia podłoża	70%	60%	80%
Prędkość maksymalna (dotycząca koła o maksymalnej dopuszczalnej średnicy)	40 km/h (24,9 mph)	36 km/h (22,4 mph)	40 km/h (24,9 mph)
Obciążenie wywracające przy ustawieniu prostym - wysięgnik wsunięty	4800 kg (10582 lb)	6100 kg (13448 lb)	6100 kg (13448 lb)
Obciążenie wywracające przy ustawieniu skręconym - wysięgnik wsunięty	4250 kg (9370 lb)	5400 kg (11905 lb)	5400 kg (11905 lb)
Obciążenie wywracające przy ustawieniu prostym - wysięgnik wysunięty	2500 kg (5512 lb)	3200 kg (7055 lb)	3250 kg (7165 lb)
Obciążenie wywracające przy ustawieniu skręconym - wysięgnik wysunięty	2350 kg (5181 lb)	2800 kg (6173 lb)	2900 kg (6393 lb)
Obciążenie operacyjne EN474.3 (80%) - wysięgnik wsunięty	3000 kg (6614 lb)	3500 kg (7716 lb)	4100 kg (9039 lb)
Obciążenie operacyjne EN474.3 (60%) - wysięgnik wsunięty	2300 kg (5071 lb)	2600 kg (5732 lb)	3050 kg (6724 lb)
Obciążenie operacyjne EN474.3 (80%) - wysięgnik wysunięty	1650 kg (3638 lb)	1800 kg (3968 lb)	2000 kg (4409 lb)
Obciążenie operacyjne EN474.3 (60%) - wysięgnik wysunięty	1300 kg (2866 lb)	1400 kg (3086 lb)	1500 kg (3307 lb)

## SILNIK

Model maszyny	T70	T80	T90
Marka	Kubota	FPT	FPT
Moc nominalna	83,5 kW (112 HP)	96 kW (129 HP)	103 kW (138 HP)
@rpm	2600 rpm	2200 rpm	2200 rpm
Pojemność	3769 cm <sup>3</sup> (230 in <sup>3</sup> )	4485 cm <sup>3</sup> (274 in <sup>3</sup> )	4485 cm <sup>3</sup> (274 in <sup>3</sup> )
Emisje nominalne	Stage IIIB/Tier 4i	Stage IV/Tier 4f	Stage IV/Tier 4f
Oczyszczanie spalin	Filtr cząstek stałych (DPF)	DOC+SCR (AdBlue)	DOC+SCR (AdBlue)
Zasysanie	Turbosprężarka chłodnica końcowa	Turbosprężarka 16-zaworowa z chłodnicą końcową	Turbosprężarka 16-zaworowa z chłodnicą końcową

## UKŁAD PRZENIESIENIA NAPĘDU

Model maszyny	T70	T80	T90
Rodzaj układu przeniesienia napędu	Hydrostatyczny, z pompą o zmiennej wydajności	Hydrostatyczny, z pompą o zmiennej wydajności	Hydrostatyczny Vario System EVO2 ze sterowaniem elektronicznym z 2 silnikami hydrostatycznymi z automatyczną przekładnią bezstopniową CTV
Silnik hydrauliczny	Hydrostatyczny, z automatyczną przekładnią bezstopniową CTV	Hydrostatyczny, z automatyczną przekładnią bezstopniową CTV	-
Skrzynia biegów	Dwubiegowa, serwo sterowana	Dropbox Jednobiegowy	-
Pedał ruchu precyzyjnego (inching)	Pedał hydrauliczny do kontrolowanej jazdy	Pedał ruchu precyzyjnego (inching) do kontrolowanej jazdy	Pedał elektroniczny do kontrolowanej jazdy



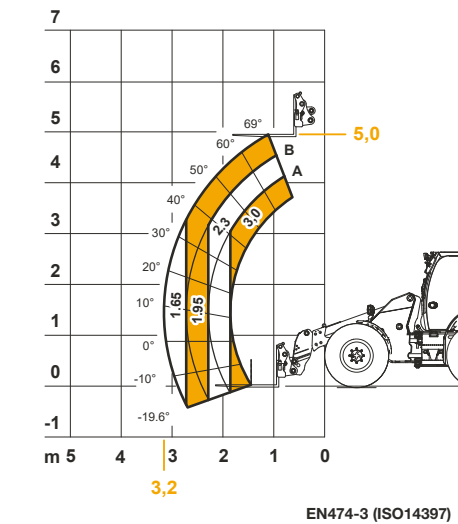
## UKŁAD HYDRAULICZNY

Model maszyny	T70	T80	T90
Rodzaj pompy hydraulicznej	Pompa zębata układu wspomagania kierownicy i układu ruchu	Pompa zębata układu wspomagania kierownicy i układu ruchu	Pompa tłokowa o zmiennej wydajności dla układu wspomagania kierownicy i układu ruchu.
Wydajność pompy hydraulicznej	114 L/min (30,1 gal/min)	114 L/min (30,1 gal/min)	150 L/min (39,6 gal/min)
Maksymalne ciśnienie robocze	25,0 MPa (3626 psi)	25,0 MPa (3626 psi)	26,0 MPa (3771 psi)

## WYMIARY

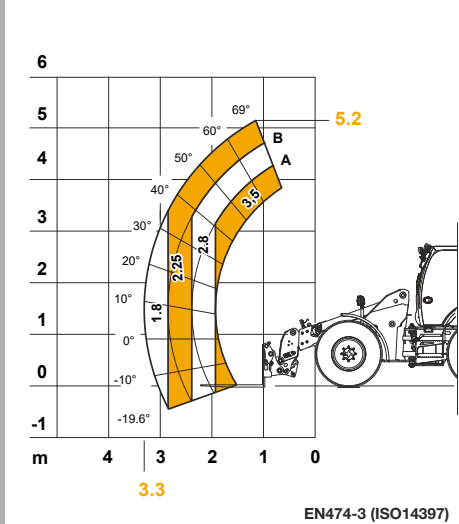
Model maszyny	T70	T80	T90
A	410 mm (16,1 in)	400 mm (15,7 in)	351 mm (13,8 in)
B	1570 mm (61,8 in)	1670 mm (65,7 in)	1898 mm (74,7 in)
C	2400 mm (94,5 in)	2550 mm (100,4 in)	2800 mm (110,2 in)
C1	6250 mm (246,1 in)	6760 mm (266,1 in)	7423 mm (292,2 in)
D	1550 mm (61 in)	1675 mm (65,9 in)	1739 mm (68,5 in)
E	900 mm (35,4 in)	1030 mm (40,6 in)	1898 mm (74,7 in)
F	4620 mm (181,9 in)	4865 mm (191,5 in)	5207 mm (205 in)
F1	5000 mm (196,9 in)	5300 mm (208,7 in)	5906 mm (232,5 in)
G	5520 mm (217,3 in)	5895 mm (232,1 in)	6440 mm (253,5 in)
G1	4300 mm (169,3 in)	4400 mm (173,2 in)	4839 mm (190,5 in)
H	2690 mm (105,9 in)	2680 mm (105,5 in)	2790 mm (109,8 in)
H1	2300 mm (90,6 in)	2520 mm (99,2 in)	2884 mm (113,5 in)
I1	2100 mm (82,7 in)	2200 mm (86,6 in)	2400 mm (94,5 in)
L	1560 mm (61,4 in)	1790 mm (70,5 in)	1790 mm (70,5 in)
M	2250 mm (88,6 in)	2250 mm (88,6 in)	2400 mm (94,5 in)
P	2400 mm (94,5 in)	2500 mm (98,4 in)	2743 mm (108 in)
Q	4450 mm (175,2 in)	4750 mm (187 in)	5193 mm (204,4 in)
S	1870 mm (73,6 in)	1937 mm (76,3 in)	1990 mm (78,3 in)
T	186 mm (7,3 in)	201 mm (7,9 in)	192 mm (7,6 in)
Z	2056 mm (80,9 in)	2106 mm (82,9 in)	2170 mm (85,4 in)
K01	31°	30°	32°
K02	40°	40°	40°
K04	40°	40°	37°
K05	40°	40°	38°

MAX 3,0 t



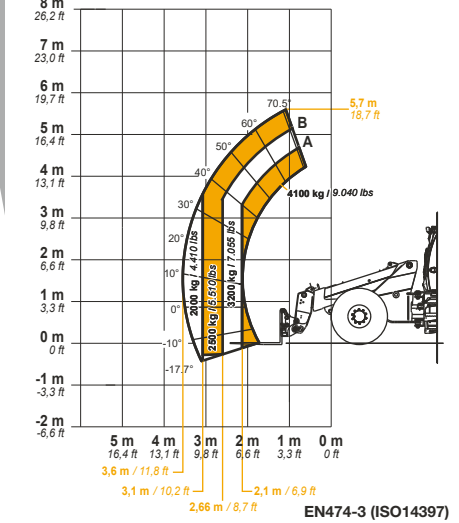
T70

MAX 3,5 t



T80

MAX 4,1 t



T90



# FIRMA FORZA DIECI

## DOŚWIADCZENIE NA RZECZ INNOWACYJNOŚCI

Projektujemy i budujemy maszyny robocze od 1962 r. i jesteśmy obecnie uznawani za jednego z najważniejszych graczy światowych.

Jesteśmy dumną firmą włoską z siedzibą w regionie Emilia Romagna. Nasz zakład liczy ponad 135.000 m. kw. i zatrudnia ok. 400 osób. Posiadamy 3 filie w Europie: w Niemczech, Wielkiej Brytanii i Francji, a także globalną sieć ponad 400 dealerów. Dieci jest obecne w ponad 70 krajach.

Badania i rozwój innowacyjnych technologii, kształcenie oraz wsparcie klienta stanowią nieodłącznie sedno naszych działań: w konsekwencji naszych ciągłych wysiłków jesteśmy w stanie zaproponować ofertę 159 modeli aktualnie będących w produkcji. Obejmuje ona maszyny budowlane, rolnicze, przemysłowe oraz specjalne.

W ostatnich 2 latach odnowiliśmy 80% gamy produktów, aby oferować naszym klientom rozwiązania zawsze będące w awangardzie, charakteryzujące się doskonałymi parametrami roboczymi, niezawodnością oraz bezpieczeństwem. Wprowadziliśmy ważne zmiany zwiększające komfort oraz estetykę, aby podkreślić wagę najważniejszego dla nas aspektu: człowieka.

1962 **ZAŁOŻENIE**

135.000 **M. KW.**

400 **PRACOWNIKÓW**

159 **MODELI**

19 **RODZIN**



# AGRI PIVOT | PIVOT

T40 | T50 | T60 | T70 | T80 | T90

**Dieci**

[www.dieci.com](http://www.dieci.com)

